

# Le stress dans tous ses états

p.34



**Le langage du corps stressé**  
**Les coûts du stress**  
**Gérer son stress**

...

## Éditorial

**3** Par Claudine Sulitzer

## Repères

- 14** Indicateurs de vitalité des PME-PMI  
**15** Agenda : les rendez-vous à ne pas manquer

## Changer

- 16** Transmettre son entreprise  
**18** Au service du savoir partagé...



## Faire

- 20** Le quotidien des coursiers parisiens  
**22** L'évaluation des risques professionnels

## Prévenir

- 25** Faites le point sur votre santé  
**27** Changeons nos réflexes !



## Accompagner

- 30** Une insertion réussie...  
**32** Un outil de management des ressources humaines

## Connaître

- 43** Comité d'entreprise virtuel...  
**45** Le Comité d'Hygiène de Sécurité et des Conditions de Travail  
**46** Quelle inaptitude ?

## Être

- 48** Une logique de convivialité  
**50** « Un mental paisible dans un corps détendu... »



## Partager

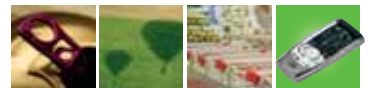
- 52** Un esprit de famille...  
**54** Finance et solidarité...

## De vous à nous

- 60** La radioactivité : êtes-vous concerné ?  
**62** Le CMIE et ses adhérents :
  - un espace privé et sécurisé
  - un outil de communication pour tous



## Quoi de neuf docteur ?



<b>ACTUALITÉS :</b>	<b>6</b> SANTÉ	<b>11</b> ÉCONOMIE	<b>12</b> PARIS
<b>TENDANCES :</b>	<b>56</b> HIGH-TECH	<b>57</b> LOISIRS	<b>58</b> LECTURE